

JADWIGA

segít, ha:



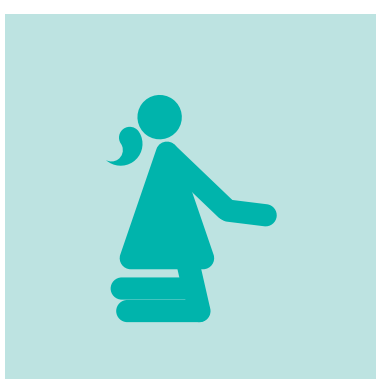
**TE kényszerítve
vagy prostituáltként
dolgozni.**



**TE bűncselekmény
elkövetésére
kényszerítve voltál.**



**TE kényszerítve
vagy fizetés nélkül
dolgozni.**



**TE kényszerítve
vagy koldulni.**



**TE kényszerítve
vagy férjhez menni
a te hozzájárulásod
nélkül.**

HELP



jadwiGa
| Fachberatungsstelle

JADWIGA München

Schwanthalerstraße 79
80336 München

Telefon: +49 (0)89 38 53 44 55

Telefax: +49 (0)89 54 32 19 37

muenchen@jadwiga-online.de

JADWIGA Nürnberg

Dammstraße 4
90443 Nürnberg

Telefon +49 (0)911 4 31 06 56

Telefax +49 (0)911 4 31 06 57

nuernberg@jadwiga-online.de



Bayerisches Staatsministerium für
Arbeit und Soziales,
Familie und Integration

www.jadwiga-online.de